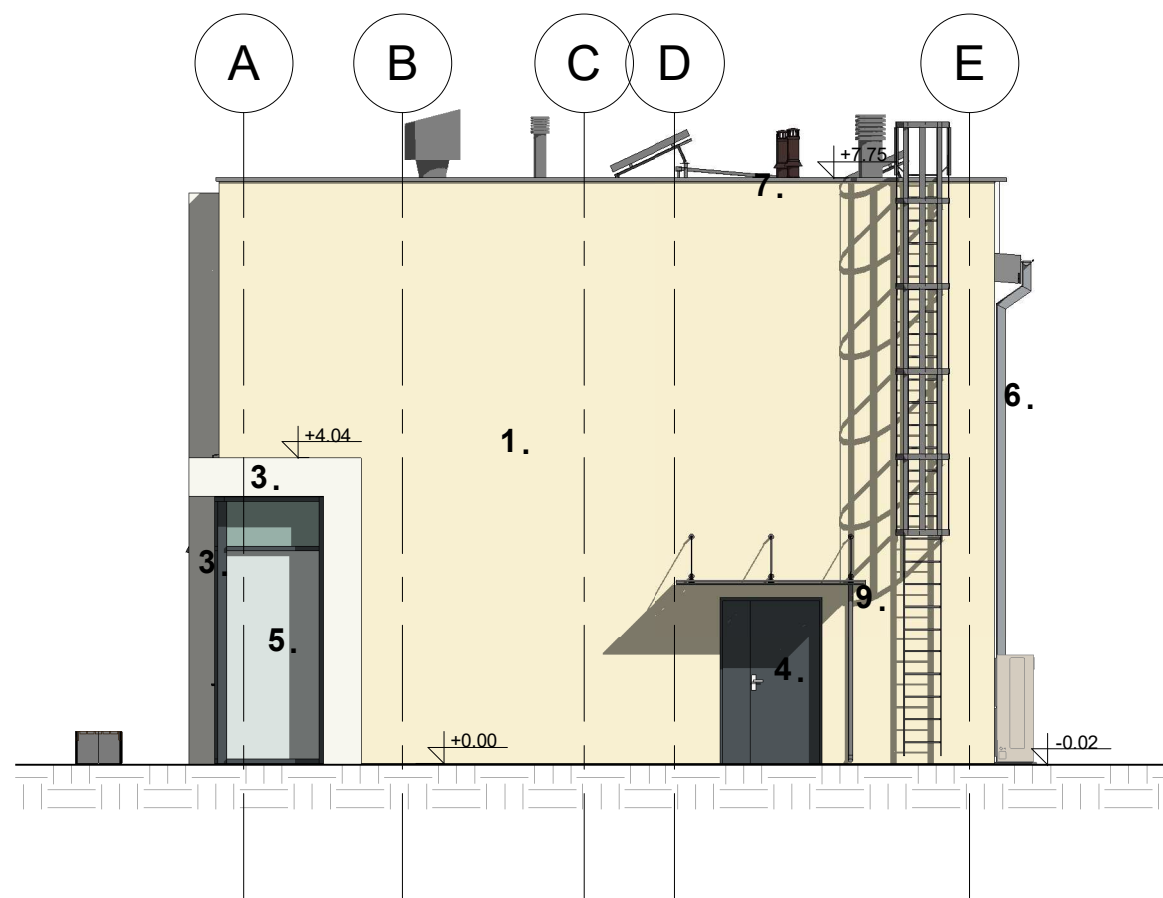


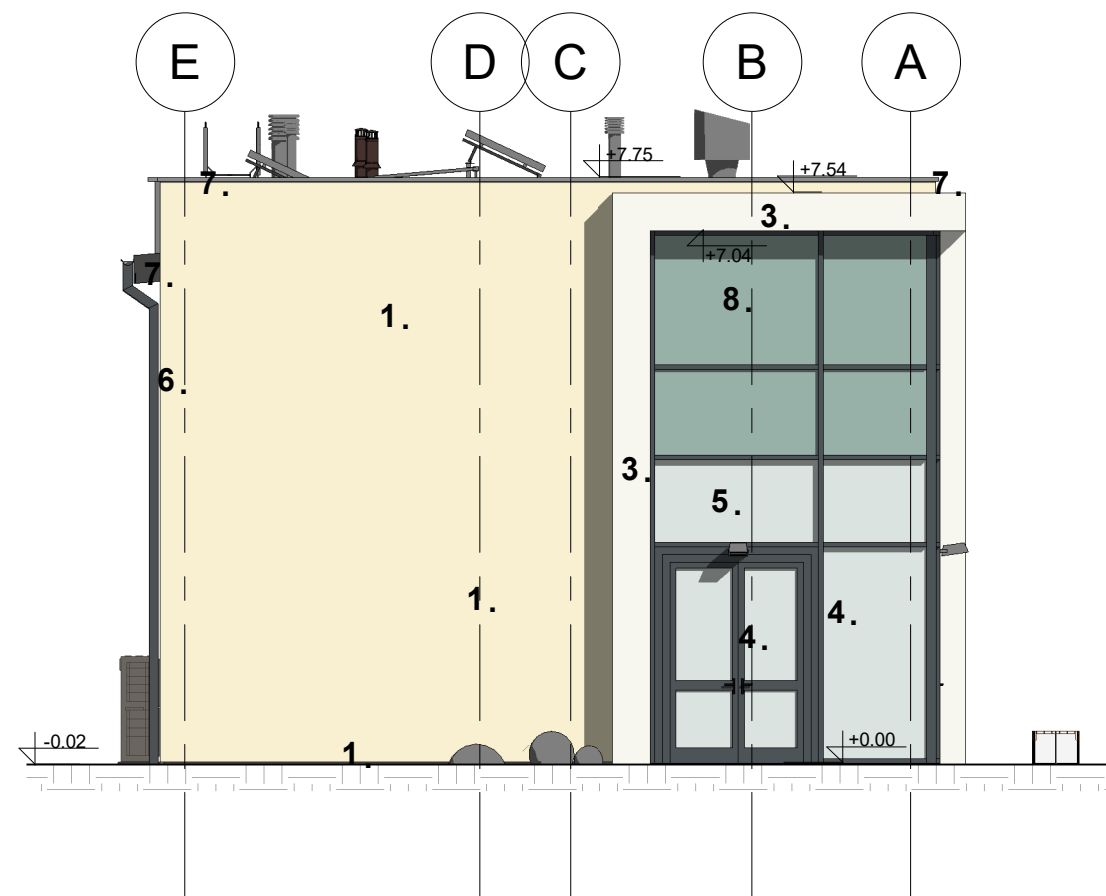
ELEWACJA WSCHODNIA

1 : 100



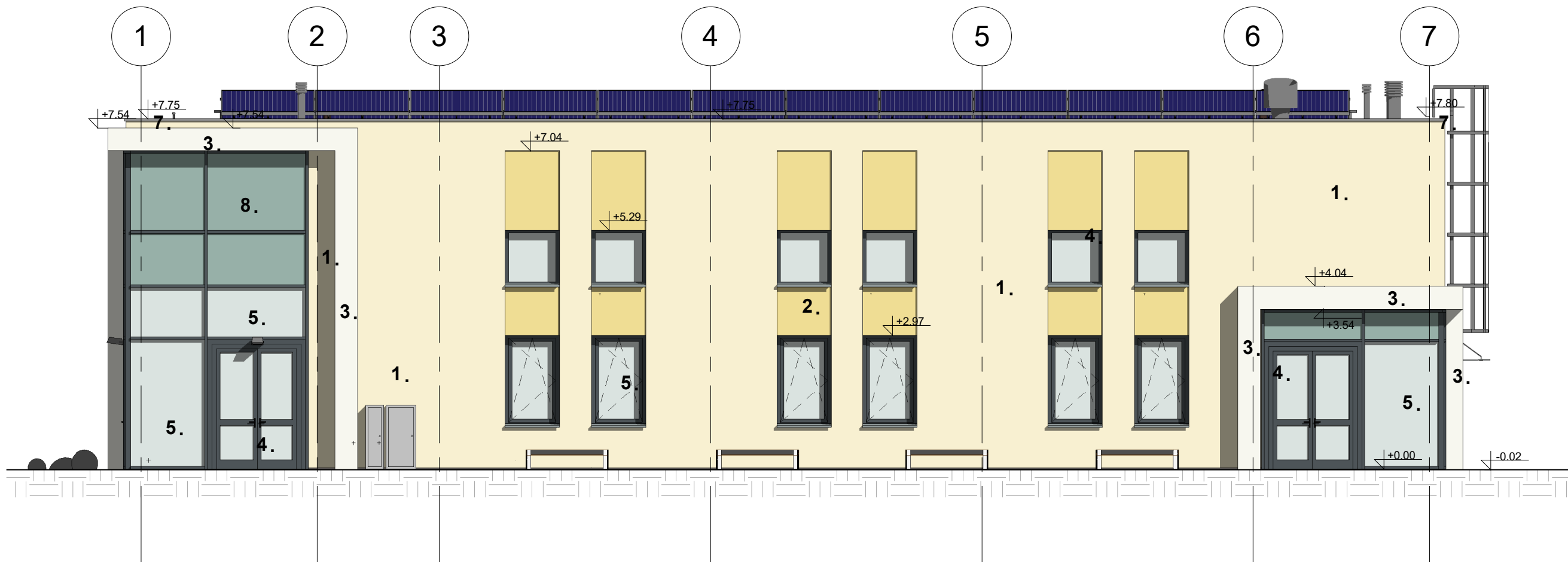
ELEWACJA ZACHODNIA

1 : 100



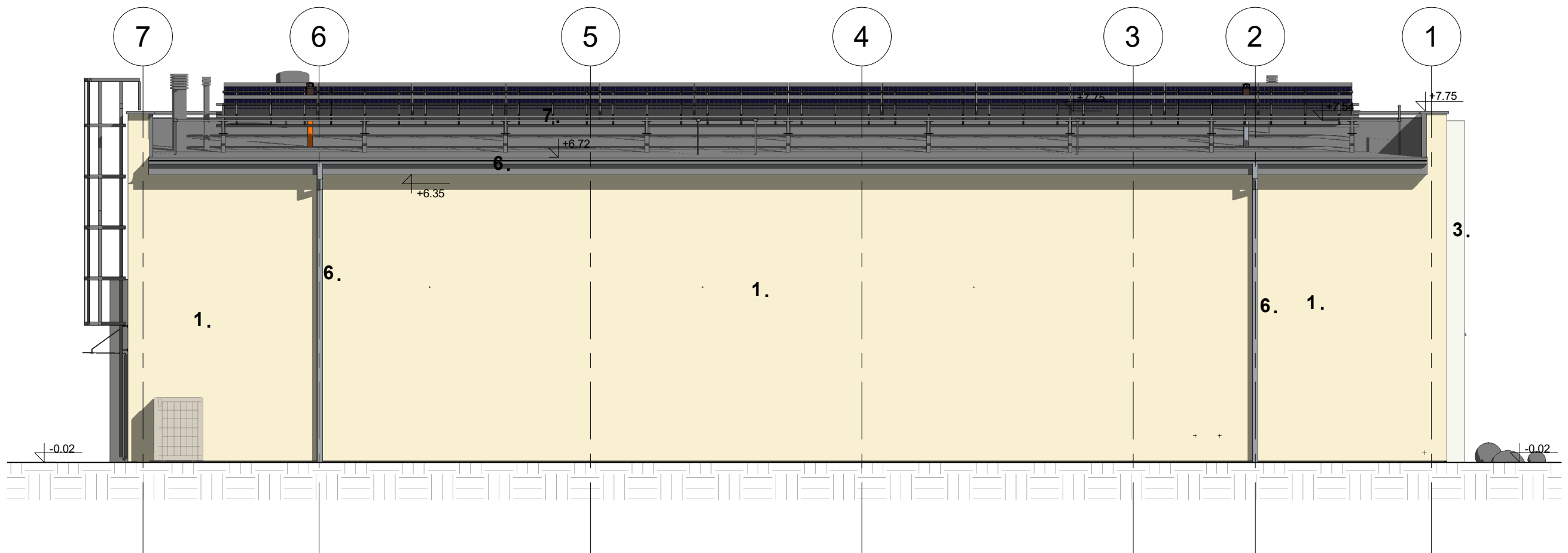
ELEWACJA POŁUDNIOWA

1 : 100



ELEWACJA PÓŁNOCNA

1 : 100



LEGENDA:

1. Tynk ciekowarstwowy, silikatowy w kolorze piaskowym
2. Tynk ciekowarstwowy, silikatowy w kolorze ciemnego piaskowca
3. Okładzina aluminiowa, kompozytowa w kolorze kości słoniowej
4. Ślusarka aluminiowa okienna i drzwiowa, fasady w kolorze szarym RAL 7011
5. Szklenie przeźierne
6. Orynnowanie z blachy ocynkowanej, lakierowanej w kolorze szarym
7. Obróbki blacharskie z blachy powlekanej w kolorze szarym
8. Balustrady ze stali nierdzewnej polerowanej
9. Zadaszenia ze szkła bezpiecznego, mocowania ze stali nierdzewnej

BUDYNEK NOWY 0.0 = 213,40 m.n.p.m.

BUDYNEK ISTNIEJĄCY 0.0 = 214,50 m.n.p.m.

ART-FAKTORY Sp. z o.o. Sp. k.
39-200 Dębica, ul. Powstania Styczniowego 4
tel-fax +48 14 6813 565
REGON 691539933
NIP 872-20-81-549
KRS 0000803571



BUDOWA NOWEGO BUDYNKU USŁUGOWEGO ORAZ PRZEBUDOWA, ROZBUDOWA I CZĘŚCIOWA ZMIANA SPOSOBU UŻYTKOWANIA ISTNIEJĄCEGO BUDYNKU BIUROWO-USŁUGOWEGO NA BUDYNEK USŁUGOWY NA POTRZEBY KRAŚNICKIEJ AKADEMII ROZWOJU, WRAZ Z NIEZBĘDNĄ INFRASTRUKTURĄ TECHNICZNĄ
Lokalizacja
23-200 Kraśnik, ul. Sikorskiego 22, dz. 100/26, 100/27, 100/28 obręb Północ
Inwestor
Miasto Kraśnik
Adres inwestora
23-200 Kraśnik, ul. Lubelska 84.

Branża ARCHITEKTURA
PROJEKT TECHNICZNY / WYKONAWCZY

BUDYNEK PROJEKTOWANY - ELEWACJE

Gen. Projektant mgr inż. arch. Paweł Spędzia
UAN-I-7342/424/94 ARCHITEKTONICZNE, BEZ OGR.

Projektował mgr inż. arch. Paweł Spędzia
UAN-I-7342/424/94 ARCHITEKTONICZNE, BEZ OGR.

Opracował Podpis

Sprawdził mgr inż. arch. Jolanta Pawlus
A-NB-8346/175/90 ARCHITEKTONICZNE, BEZ OGR.

Data Listopad 2025 PTW/AP-18
Skala 1 : 100 Nr proj. 02/2025